

VBA FLEXIBOX

SCHUBLADENBOX FÜR INDUSTRIELLE FERTIGUNG & AUTOMATION

5 oder 10 Schubladen – Einfachauszug



Automatisierungsbereit

- Einfache Anbindung an eine SPS dank EtherCAT-Schnittstelle
- Intelligente Schubladenverriegelung (pneumatisch steuerbar über SPS)
- Integrierte Positionserkennung der Schubladen (Sensorik)
- Vollständiger Zugriff auf gesamte Schubladenfläche dank Überauszug
- Hohe Traglast bei geringer Durchbiegung

Ihre Vorteile auf einen Blick

- Positionierstifte für Schubladen Inlays zur optimalen Werkstückanordnung
- Befestigungsbohrungen auf Oberseite für zusätzliche Ablagefläche auf der Box (z.B. Greifer, Spannmittel – max. 300 kg)
- Beidseitig mit Hubwagen transportierbar
- Beidseitige Anschlüsse für Pneumatik und Elektronik
- Befestigungsbohrungen für Bodenverankerungen

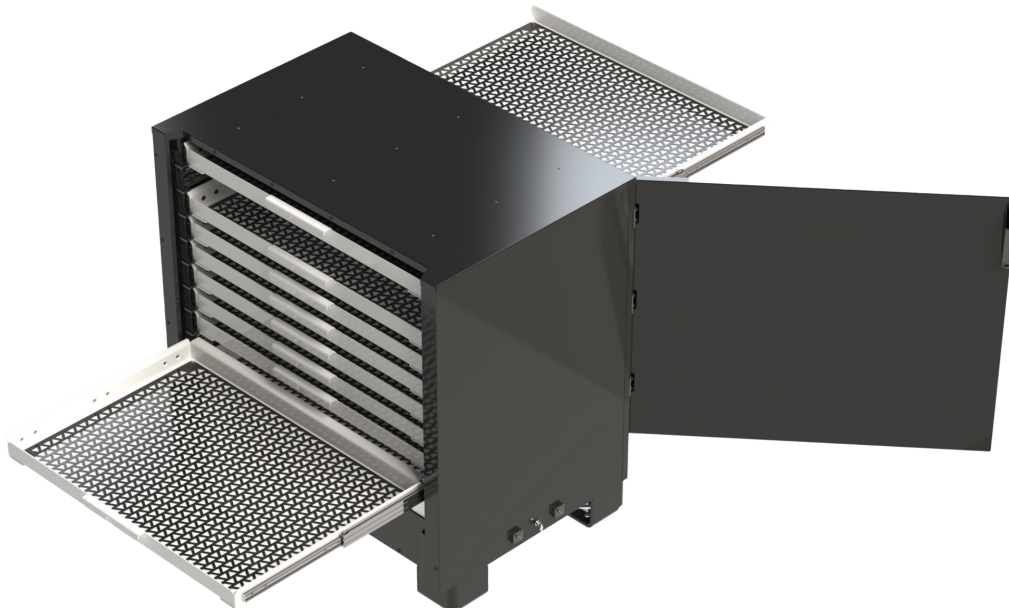
Technische Daten

Abmaße (L x B x H)	1200 x 800 x 1200 mm		Max. Steifigkeit	Minimalste Durchbiegung der Schubladen
Nutzbare Fläche je Auszug	950 x 650 mm		Schnittstellen	EtherCAT, Pneumatik
Beladegewicht pro Schublade	150 oder 250 kg		Material	Pulverbeschichtete Blechkonstruktion (Stahl)
Box Gewicht leer	ca. 430 – 650 kg		Farbe	Anthrazit / Lichtgrau
Max. Werkstückhöhe	5 Schubladen 150 mm	10 Schubladen 70 mm	Sicherheit Schubladen	Intelligente Schubladenverriegelung

VBA FLEXIBOX

SCHUBLADENBOX FÜR INDUSTRIELLE FERTIGUNG & AUTOMATION

5 oder 10 Schubladen – Einfach- oder Doppelauszug



Automatisierungsbereit

- Einfache Anbindung an eine SPS dank EtherCAT-Schnittstelle
- Intelligente Schubladenverriegelung (pneumatisch steuerbar über SPS)
- Integrierte Positionserkennung der Schubladen (Sensorik)
- Vollständiger Zugriff auf gesamte Schubladenfläche dank Überauszug
- Hohe Traglast bei geringer Durchbiegung

Ihre Vorteile auf einen Blick

- Positionierstifte für Schubladen Inlays zur optimalen Werkstückanordnung
- Befestigungsbohrungen auf Oberseite für zusätzliche Ablagefläche auf der Box (z.B. Greifer, Spannmittel – max. 300 kg)
- Beidseitig mit Hubwagen transportierbar
- Beidseitige Anschlüsse für Pneumatik und Elektronik
- Befestigungsbohrungen für Bodenverankerungen

Technische Daten

Abmaße (L x B x H)	1200 x 800 x 1200 mm		Sicherheit Türe	Intelligente Türverriegelung mit Zuhalte Funktion
Nutzbare Fläche je Auszug	950 x 650 mm		Max. Steifigkeit	Minimalste Durchbiegung der Schubladen
Beladegewicht pro Schublade	150 oder 250 kg		Schnittstellen	EtherCAT, Pneumatik
Box Gewicht leer	ca. 430 – 650 kg		Material	Pulverbeschichtete Blechkonstruktion (Stahl)
Varianten	Einfach- oder Doppelauszug		Farbe	Anthrazit / Lichtgrau
Max. Werkstückhöhe	5 Schubladen 150 mm	10 Schubladen 70 mm	Sicherheit Schubladen	Intelligente Schubladenverriegelung